

Dresden, den 14. Juni 2023

PRESSEMITTEILUNG

Die neue **PACKWISE SMART CAP Ex** ab jetzt für den Einsatz in explosionsgefährdeten Bereichen verfügbar

Die Packwise Lösung ist ab jetzt auch in explosionsgefährdeten Umgebungen einsetzbar. Die Neuentwicklung bedeutet für Packwise Kunden eine wichtige Ausweitung des Einsatzgebiets der Packwise Lösung. Für einen großen Teil der möglichen Anwendungen der Packwise Smart Cap ist der Explosionsschutz essenziell. Durch die Erfüllung der Explosionsschutzanforderungen stärkt Packwise seine Position als Marktführer und Innovator im Bereich der nachhaltigen Supply Chain Optimierung.

Die Packwise GmbH, führender Anbieter von intelligenten Trackinglösungen für mobile Flüssigkeitsbehälter, setzt mit der Entwicklung der Packwise Smart Cap Ex ihre Fokussierung auf die Anforderungen der Chemie- und Lebensmittelindustrie konsequent fort und baut die Marktführerschaft weiter aus. Relevante Branchen mit explosionsgeschützten Bereichen sind beispielsweise die Herstellung und Distribution von Lösungsmitteln, Farben, Lacken sowie die Petrochemie.

Erweiterte Funktionen für umfassende Anwendbarkeit der Packwise Lösung

Die ATEX/IECEx Variante der Packwise Smart Cap, in Deutschland entwickelt, zugelassen und gefertigt, bietet die gleichen Funktionen sowie die gleiche Art der Anbringung wie die bisherige Version, die bereits mit Millionen von Sendungen feld-erprobt ist. Ebenfalls wird die Hardware mit der hochintelligenten Plattform Packwise Flow für Supply Chain Visibilität und Automatisierung kombiniert.

Die neue Version verfügt über eine speziell entwickelte Antenne, um die Konnektivität weiter zu steigern, integriert ein optimiertes Energiekonzept und ist außerdem mit einem zusätzlichen Barcode und besser auslesbaren QR-Code ausgestattet. Auch mit diesen Optimierungen schafft Packwise es, das Preis-Leistungs-Verhältnis interessant zu halten und einen attraktiven Preis zu bieten. Packwise kann somit seine Kunden beim Ausrollen der Lösung auf ganze Containerflotten unterstützen und ist nicht auf Nischenanwendungen begrenzt.

Die Kunden reagieren begeistert. „Mit der Einführung der Packwise Smart Cap Ex erreicht das Thema der automatisierten Nachverfolgung von IBCs eine neue Dimension. Für den Großteil unserer Produkte ist der Explosionsschutz Pflicht und die Neuentwicklung von Packwise stellt einen entscheidenden Meilenstein für eine umfangreiche Implementierung dar.“, sagt Markus Hofmann, Head of Supply Chain Excellence & Digitalization – Dispersions Europe, BASF SE.

Herausforderungen der Entwicklung

Die Entwicklung der PACKWISE SMART CAP Ex stellte das Team vor einige technische Herausforderungen, welche sich vor allem in der Verknüpfung der Anforderungen von batteriebetriebenen Betrieb, Mobilfunknutzung und dem sehr ambitionierten Geräteschutz-Niveau begründete. Eine spezielle Kombination aus Eigensicherung und Verguss ermöglicht den Einsatz von mehreren Funktechnologien.

Packwise hält alle relevanten Zertifikate

Packwise ist nach DIN EN ISO/IEC 80079-43 zertifiziert und unterhält ein QM-System nach ISO 9001. Durch die Benannte Stelle „Bureau Veritas Consumer Products Services Germany GmbH“ ist Packwise offiziell für die Herstellung von Produkten in explosionsgefährdete Bereiche gemäß ATEX-Richtlinie 2014/34/EU, IECEx-System und UKCA zertifiziert. Die Packwise Smart Cap selbst ist für ATEX/IECEx Zone 1 und 2 (Gas und Staub) und Zone 21 und 22 zugelassen. Die US-Zulassung für die Packwise Smart Cap Ex ist für Q4 2023 angestrebt.

Felix Weger, Mitgründer, Innovation and Business Development, Packwise GmbH: „Wir freuen uns riesig, es unseren Kunden mit unserer neuen ATEX/IECEx-Lösung zu ermöglichen die Mehrwerte der Packwise Lösung allumfänglich erlebbar zu machen. Bei den Mehrwerten für Kunden handelt es vor allem um Senkung der Kosten für Organisation und Logistik, die Erhöhung des Umsatzpotenzials durch neue Servicemodelle und der Implementierung einer nachhaltigen Transportbehälterlogistik.“

Die **Packwise Smart Cap Ex** mit ATEX/IECEx-Zulassung ist ab sofort erhältlich. Weitere Informationen zur Hardware und der Packwise Lösung finden Sie auf der offiziellen Website des Unternehmens (www.packwise.de).

Kontakt

Gesche Weger
Geschäftsführerin Packwise GmbH

Tel: +49 (0) 351 896 750 90
Email: gesche.weger@packwise.de
Packwise GmbH
Antonstr. 25
D-01097 Dresden

Über Packwise

Die Packwise GmbH ist ein Technologieunternehmen aus Dresden, deren innovative Industrial IoT-Lösung es Kunden der Chemie-, Pharma- und Lebensmittelbranche ermöglicht, Transparenz

entlang der Supply Chain zu gewinnen. Durch unsere Lösung, bestehend aus Plug&Play-Sensor Packwise Smart Cap und der zugehörigen Plattform Packwise Flow, ermöglichen wir nie dagewesene Einblicke in relevante Daten rund um die Supply Chain. Für verschiedenste Arten von Flüssigkeitscontainern werden Sensordaten zu Standort, Füllstand und Bewegung mit hoher Präzision in Echtzeit erfasst und in Packwise Flow vollautomatisch und intelligent visualisiert und analysiert. Packwise' Kunden profitieren gleichzeitig von automatisierten Prozessen, erhöhtem Service Level gegenüber ihren Kunden und Partnern sowie einer nachhaltigeren Containerlogistik. Seit 2017 feilen das Gründertrio und sein rund 20-köpfiges Team unaufhörlich an dieser Technologie, um die Lieferketten ihrer Kunden in ein intelligentes, digitales, kollaboratives Netzwerk zu verwandeln.

www.packwise.de

Bildmaterial

Bild 1: Die neue Packwise Smart Cap Ex



Fotograf: Tobias Ritz

Bild 2: Die Packwise Flow Plattform für Supply Chain Visibilität und Automatisierung

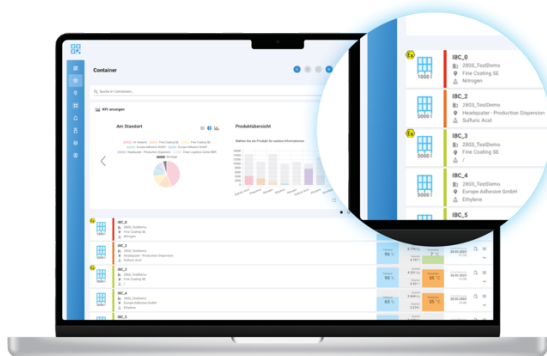


Bild 3: Die neue Packwise Smart Cap Ex im Einsatz



Fotografin: Vanessa Jäkel